

2025 EDIÇÃO Nº1
K'DEA 360



k'dea

A NOVA ERA DA CONSTRUÇÃO

NOVAS TECNOLOGIAS, NOVAS POSSIBILIDADES

CONSTRUÇÃO MODULAR, O FUTURO JÁ CHEGOU!



k'dea

6

Cabana

Projeto Conceitual do arquiteto Duda Porto para casa da família Gagliasso em Membeck, região serrana do Rio de Janeiro.

11

Museu do Amanhã

Ponto turístico no centro da cidade do Rio de Janeiro, com projeto em Steel Frame

14

Condomínio Logístico

Parte interna do Condomínio logístico Prologis Dutra, em São João de Meriti, na Baixada Fluminense.

16

Hangar Portobelo

Projeto Falcon: obra de Neymar Jr, localizada no condomínio Portobello, em Magaratiba, na Costa Verde do Rio de Janeiro.

21

Entrevista Lanuzia Gaio

Entrevista exclusiva com Lanuzia Gaio: insights sobre arte e vida.

22

Cinema em Casa

Projeto Acústico Audium de cinema e Pub Residencial na Barra da Tijuca, bairro nobre do Rio de Janeiro.



25

Entrevista Dr. Carlos Max

Entrevista com Dr. Carlos Max: perspectivas sobre a marca KDEA e propriedade intelectual.

29

Amazon

Escritório e centro de distribuição da Amazon, em São João de Meriti, na Baixada Fluminense.

32

Vem por aí ...

Projetos novos, com conceito desenvolvido pela construtora e muitas parcerias de sucesso.

26

Escritório Acústico LL Consultoria

Projeto, aproveitamento dos espaços e conceito para um escritório na cobertura da sede da Câmara dos Lojistas de Niterói.

30

Casa Camboinhas

Casa de praia no bairro nobre de Camboinhas, em Niterói.



EDITORA CHEFE

Jackeline Lima

FOTOGRAFIA

Conecta Comunicação

Brenda Leão

Reprodução

Instagram Rancho da
Montanha

Reprodução

www.archdaily.com.br

Reprodução by [Enfeitedecora](#)

- Foto: André Nazareth

LL Hub Empresarial

REVISÃO

Verônica Oliveira

Entrevista

Arq. Lanuzia Gaio

Dr. Carlos Max

Assessoria de Imprensa

Ferraz Comunicação

WWW.KDEA.COM.BR

K'DEA CONSTRUTORA

SOBRE A EMPRESA

Somos pioneiros em tecnologia e sustentabilidade na construção

Na K’dea, acreditamos que o futuro da construção está intrinsecamente relacionado com a inovação. E, nesse processo evolutivo do setor, a demanda por soluções eficientes e sustentáveis tem se tornado cada vez mais premente. Em nossa busca por toda essa vanguarda tecnológica, adotamos práticas e materiais que não apenas transformam a forma como construímos, mas também como vivemos. Esse é o nosso diferencial!



Diogo Leones - Diretor de Engenharia Kdea Construtora

O compromisso da nossa empresa com a inovação se reflete, sobretudo, na utilização de tecnologias disruptivas, como o Lightwall e o Light Steel Frame. São soluções modernas que permitem criar estruturas leves e resistentes, acelerando o processo de construção e minimizando o impacto ambiental. A redução significativa do tempo de obra, garantindo entregas mais rápidas, sem comprometer a qualidade e a segurança, é outra vantagem no uso dessas tecnologias.

A K’dea é uma fervorosa defensora da sustentabilidade. Prova disso, é que nossas práticas não visam apenas a eficiência na construção, mas também a redução de resíduos. Tudo isso porque acreditamos que cada projeto é uma oportunidade de inovar e criar espaços integrados com o meio ambiente, melhorando a qualidade de vida das pessoas. Nossa empresa está comprometida com isso: liderar essa transformação, aliando tecnologia e sustentabilidade em cada etapa de nossos empreendimentos.

Com esse olhar sempre voltado para o futuro, estamos entusiasmados em poder compartilhar com vocês cada uma dessas inovações às quais estamos implementando. Juntos, podemos construir um amanhã, que será mais eficiente, sustentável e harmonioso.

Seja bem-vindo à K’dea - a construção do futuro começa hoje!





CABANA RANCHO DA MONTANHA, DO ARQUITETO DUDA PORTO

A K'dea foi indicada pela fábrica Saint-Gobain para realizar o projeto da família Gagliasso, no Rancho da Montanha. Essa recomendação possibilitou que o projeto do arquiteto Duda Porto permanecesse fiel à proposta do conceito aprovado pelo cliente.

O desafio de ter uma cabana em meio a um oásis de tranquilidade surgiu como um novo conceito de moradia: moderna, elegante e sustentável.

Agora, imagine um lugar onde a arquitetura contemporânea se encontra com a beleza natural. Esse é o refúgio perfeito para os amantes da natureza, do conforto e da sofisticação!



“Um projeto visionário que começa com a visão do cliente e sua paixão pela sustentabilidade. O sonho de construir um lar, que não somente respeite o meio ambiente, como também ofereça um espaço acolhedor e contemporâneo, é sempre estimulante.” cita Diogo

Leones

Com a utilização de uma estrutura em light steel frame (LSF), foi possível unir leveza e resistência, agilizando na construção, erguida rapidamente, sem comprometer a qualidade.

A escolha dos materiais desempenhou um papel fundamental nesse processo.

A utilização de madeira, proveniente de fontes sustentáveis, trouxe aconchego e calor ao ambiente.

A seleção cuidadosa de cada viga e painel reflete o compromisso com a natureza e a estética, enquanto a combinação de aço e madeira impressiona pela beleza do design, mas também pela eficiência energética.



SUSTENTABILIDADE EM CADA DETALHE

UM ESPAÇO PARA RESPIRAR



UM REFÚGIO CONFORTÁVEL

Com isolamento térmico de alta qualidade e a possibilidade de incorporar painéis solares, a cabana não apenas reduz a pegada de carbono, mas também proporciona conforto durante o ano inteiro. A sensação de estar em casa é acompanhada pelo orgulho de fazer parte de um modelo de vida mais sustentável.



“Ao entrar na cabana, é impossível não perceber como ela se integra à natureza ao redor. Grandes janelas e portas de vidro permitem a entrada de luz natural nos espaços, criando uma sensação de continuidade com o exterior.” afirma Diogo

Leones



O design biofílico foi cuidadosamente planejado para promover essa conexão, tornando cada momento dentro da cabana uma experiência única e revitalizante.



A REVOLUÇÃO DO LIGHT STEEL FRAME

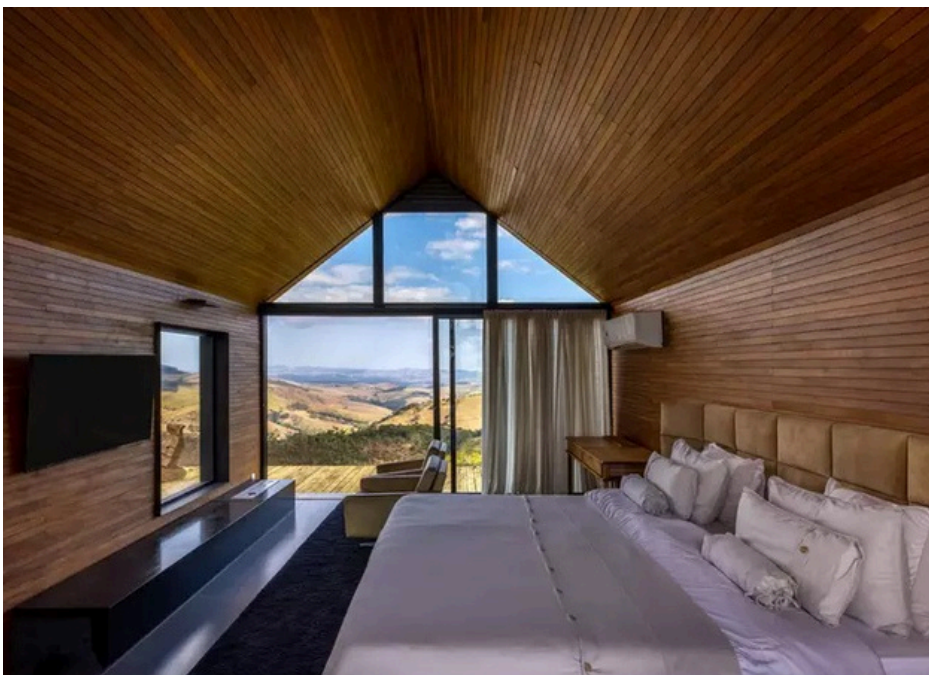
Em um mundo que valoriza a sustentabilidade, uma cabana moderna construída com o sistema light steel frame (LSF) é um exemplo de como é possível unir conforto, estética e respeito ao meio ambiente. Este método inovador, não apenas fornece uma estrutura leve e elegante, como também reduz o consumo de água e melhora a gestão de resíduos.



Este espaço não é apenas uma construção; é um refúgio. Um lugar onde as preocupações do mundo moderno se dissipam, dando lugar à paz e à serenidade. Seja para um fim de semana relaxante ou uma moradia permanente, a cabana moderna é um convite para viver em harmonia com a natureza, sem abrir mão do conforto.

AGILIDADE E EFICIÊNCIA NA CONSTRUÇÃO

A montagem do LSF é ágil e eficiente, reduzindo significativamente o tempo de obra e eliminando a necessidade de água em processos como mistura de argamassa, por exemplo. Além disso, gera menos resíduos devido à sua natureza pré-fabricada.



A história dessa cabana se torna um testemunho de como é possível criar lares que respeitam o planeta e que oferecem, ao mesmo tempo, beleza e funcionalidade.





k'dea



ECOINOVAÇÃO NO CORAÇÃO DO RIO: UM PONTO TURÍSTICO FEITO PARA INSPIRAR!

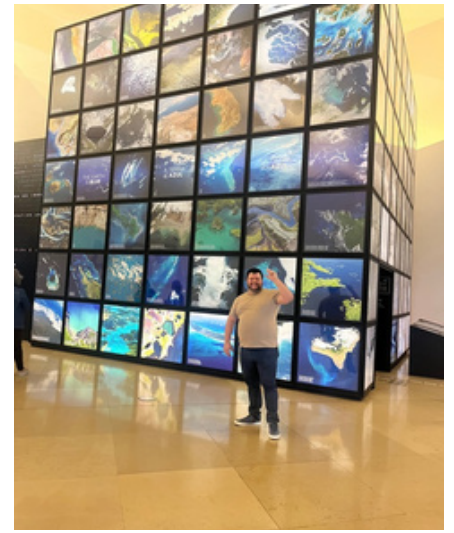
O espaço Terra, projetado artista plástico e cenógrafo Sergio Marimba no Museu do Amanhã, é uma obra marcante, que exemplifica a inovação e a sustentabilidade na arquitetura moderna.

Construído com Light Steel Frame (LSF), os cubos se destaca não apenas pela sua estética impressionante, mas também pela eficiência estrutural e ambiental que essa técnica proporciona. A escolha do sistema permite uma construção ágil e com menor impacto ambiental, refletindo os princípios de sustentabilidade do Museu.

O design dos Cubos, com suas formas fluidas e dinâmicas, evoca a intrínseca relação entre a natureza e a tecnologia, convidando os visitantes a refletirem sobre o futuro do planeta. Além de sua beleza arquitetônica, os cubos serve como um espaço interativo, onde exposições e atividades educativas promovem a conscientização sobre a importância da preservação ambiental e da inovação sustentável. Assim, os Cubos do espaço Terra do artista Marimba não é apenas uma estrutura física, mas um símbolo do compromisso do Museu do Amanhã com um futuro mais consciente e responsável.

MUSEU DO AMANHÃ:
INOVAÇÃO SUSTENTÁVEL
EM CADA ESTRUTURA



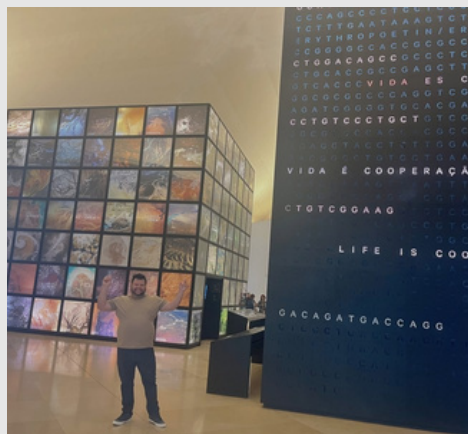
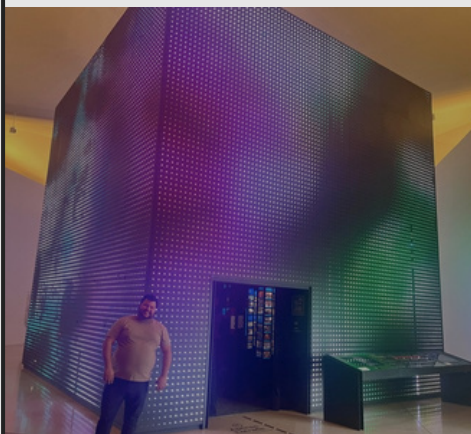


A opção pela tecnologia de construção modular do Museu do Amanhã ocorreu em função da agilidade, eficiência, leveza e sustentabilidade do processo. Além de reduzir o tempo de obra, essa abordagem minimiza o desperdício de materiais, garantindo uma construção mais responsável e menor carga sobre o piso. A modularidade facilita ainda a adaptação e a reutilização de espaços.



O Museu do Amanhã é um marco da inovação e da sustentabilidade presentes na cidade do Rio de Janeiro. Ele simboliza o compromisso com o futuro, além de promover a conscientização sobre questões ambientais e sociais. Somado à função de ser um espaço de educação e cultura está o papel de contribuir para a revitalização da área portuária, atraindo turistas e impulsionando a economia local. A arquitetura icônica idealizada pelo arquiteto e engenheiro Santiago Calatrava e as exposições interativas do Museu do Amanhã são um ponto de referência que inspiram diálogos sobre o futuro da cidade e do planeta.

Museu do Amanhã



ESPAÇOS OTIMIZADOS
PARA UMA LOGÍSTICA
EFICIENTE!

INOVAÇÃO E FLEXIBILIDADE EM CADA METRO QUADRADO



**"No coração da logística, o design
transforma o cotidiano em
experiência."**



A K'dea assina a criação dos espaços de convivência, vestiários e escritórios do centro logístico Prologis Dutra, que utiliza drywall com placas de RU e lã de vidro.

A escolha desse material proporciona um excelente isolamento térmico e acústico e garante um ambiente de trabalho confortável e eficiente.

Sobre o design inovador e funcional dos espaços, eles são um reflexo da necessidade de buscar flexibilidade e adaptabilidade nas operações logísticas modernas, promovendo um ambiente colaborativo e agradável para os colaboradores.



de obra



O DESTINO IDEAL PARA QUEM JOGA NO TIME DA INOVAÇÃO!

NESSE ESPAÇO PARA VOAR ALTO, O HANGAR DE NEYMAR JR REÚNE ESTILO E SUSTENTABILIDADE.



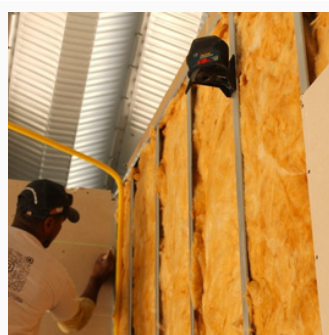
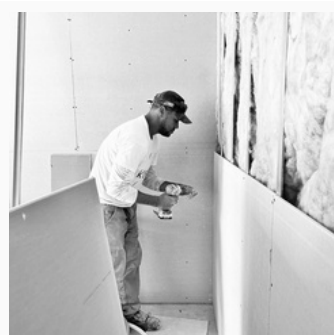
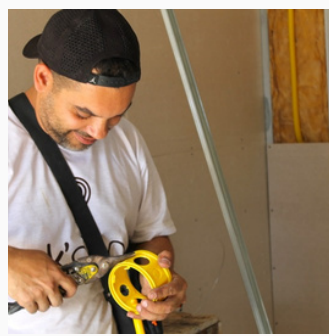
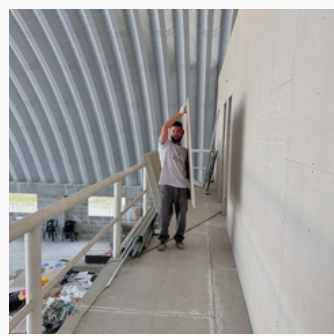
A colaboração metódica e inovadora entre a K'dea Construtora e uma empreiteira parceira proporcionou a necessária união de forças para criar um hangar que redefina os conceitos tradicionais de espaço industrial. A área de 900 m² projetada para atender aos pilotos do jogador de futebol Neymar Jr fica em seu complexo localizado no condomínio Portobello, em Mangaratiba. O hangar não atende somente às necessidades operacionais, ele oferece ainda um ambiente que prioriza o conforto e o bem-estar dos seus usuários, alinhando-se às tendências de sustentabilidade com estilo industrial.

Responsável pela execução da parte civil do projeto, a empreiteira parceira garantiu a estabilidade e durabilidade da estrutura, utilizando fundações sólidas e um telhado bem planejado. Ao escolher materiais e técnicas construtivas de alta qualidade, a segurança e a resistência do hangar foram garantidas, assim como as demandas funcionais, que tiveram por base uma abordagem inovadora.



Hangar Neymar Jr.

O mezanino construído com tecnologia light steel frame (LSF), que possibilita uma montagem rápida, sustentável e com mínimo desperdício de materiais, reduzindo o impacto ambiental. Para complementar a estrutura, tem-se o isolamento em lã de vidro, que reforça o conforto térmico e acústico, criando um ambiente funcional, acolhedor e alinhado às demandas modernas por eficiência e sustentabilidade.



O destaque desse projeto são as painéis em Galvalume importadas de Israel, que combinam resistência e durabilidade a uma sofisticada estética industrial. Essas telhas inovadoras refletem luz de forma natural, proporcionando economia de energia, mantendo o ambiente interno com temperaturas agradáveis e reduzindo a propagação de ruídos externos. Seu design exclusivo permite ainda a captação eficiente de água da chuva, favorecendo o reaproveitamento em diversas finalidades. Isso contribui para a preservação dos recursos naturais e a redução de custos operacionais.





INOVAÇÃO, CONFORTO E SUSTENTABILIDADE EM UM ESPAÇO INDUSTRIAL MODERNO

Toda expertise em engenharia e arquitetura industrial da K'dea foi aplicada no desenvolvimento de um espaço que combina funcionalidade a um visual atraente e acolhedor.

Diferentemente de um hangar convencional, no qual em muitos casos as especificações se limitam apenas às áreas técnicas, o de Neymar Jr. foi idealizado para proporcionar um ambiente de convivência e descanso, tanto aos pilotos quanto aos outros profissionais que o utilizam. Com quatro suítes confortáveis e duas salas de convivência e operação no térreo, o espaço oferece toda experiência necessária para que os usuários relaxem entre as atividades diárias. Esse cuidado com o bem-estar não é apenas um luxo, mas uma estratégia destinada a promover um ambiente de trabalho mais positivo e produtivo.



27 Anos de Inovação

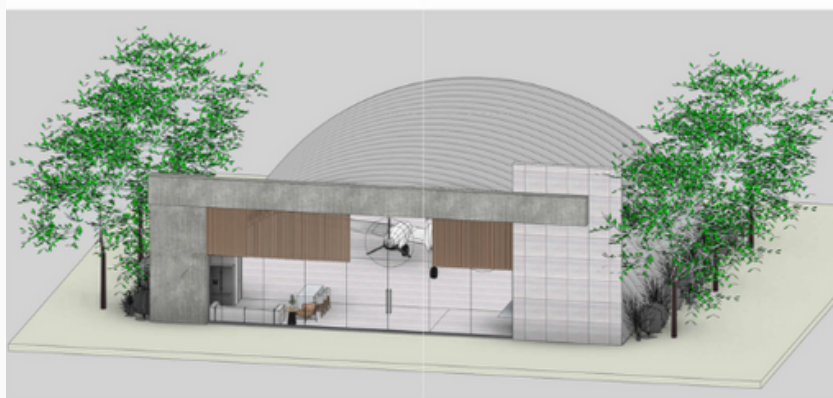
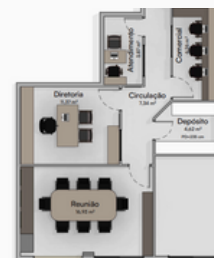


ARQUITETURA

Arquitetura com estilo, por Lanuzia Gaio
Transformando Espaços, Criando Histórias

Com 27 anos de experiência na construção civil, a arquiteta Lanuzia Gaio se destaca na K'DEA Construtora por sua habilidade em transformar espaços e criar conceitos inovadores. Recentemente, ela idealizou o conceito do hangar em Mangaratiba, um projeto que combina funcionalidade e estética, refletindo a identidade local.

Um dos seus desafios mais notáveis foi transformar uma sala de apenas 40m² na CDL, utilizando toda a sua expertise em gerenciamento de projetos e técnicas de Projeto BIM (Building Information Modeling) para otimizar cada metro quadrado. O resultado foi a concepção de um ambiente eficiente e acolhedor.



CINEMA EM CASA

QUALIDADE SONORA QUE TRANSFORMA O SEU ESPAÇO

Cinema em Casa: O Som que Faz a Diferença!

Mais do que telas grandes e tão potentes, um bom projeto acústico é essencial para transformar sua sala em um verdadeiro cinema. Com o isolamento acústico, os ruídos externos desaparecem e o som do filme não vaza para outros ambientes. O tratamento interno elimina ecos e garante diálogos claros, graves profundos e efeitos imersivos.

Materiais específicos, como painéis e amortecedores no teto e no piso, são indispensáveis para que se tenha uma experiência completa.



ACÚSTICA INTELIGENTE: A MELHOR EXPERIÊNCIA

A beleza e funcionalidade deste espaço se destaca não apenas pela sua acústica superior, mas também pela harmonia visual, refletindo o compromisso da Audium e da K'dea em criar ambientes únicos e impressionantes.

Na próxima edição teremos um espaço dedicado a este projeto com a obra finalizada.



Registro da marca

k'dea



Dr. Carlos Max: O Advogado que Defende a Propriedade Intelectual e a Importância do Registro de Marca



Dr. Carlos Max, especialista em propriedade intelectual, compartilhou sua experiência sobre o registro da marca KDEA, destacando a importância desse processo para proteger a identidade e o valor da empresa. Ele explicou que o registro oferece proteção legal, garantindo o direito exclusivo de uso da marca e evitando que outros a utilizem indevidamente. Além disso, uma marca registrada agrega valor ao negócio e fortalece a confiança do consumidor. O processo de registro pode levar de seis meses a um ano, e um desafio comum é lidar com oposições de marcas semelhantes, o que torna essencial realizar uma pesquisa de anterioridade. Para empreendedores, Dr. Carlos recomenda não adiar o registro e investir tempo na pesquisa, além de consultar um especialista em propriedade intelectual para evitar problemas futuros e garantir a proteção da marca.

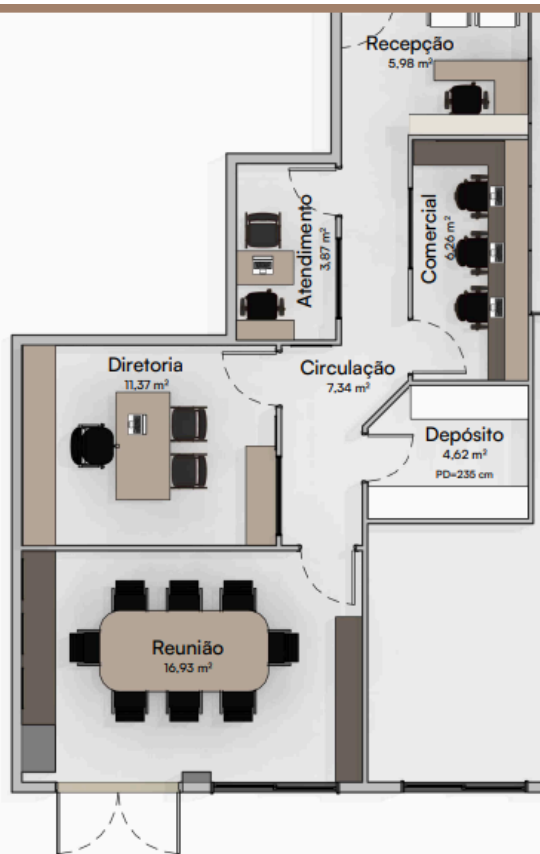




A construtora K'Dea, em parceria com a arquiteta Lanuzia Gaio, enfrentou um grande desafio ao transformar uma pequena cozinha industrial na cobertura de um dos prédios mais tradicionais de Niterói em um escritório moderno e funcional. Em apenas 30m² disponíveis, a equipe conseguiu criar um ambiente amplo e bem dividido, essencial para atender às necessidades do espaço, localizado acima do auditório e da sala de convenções do prédio, onde são realizados eventos diários.



DESIGN INTERIOR MINIMALISTA



PLANTA BAIXA DE LAYOUT

A arquiteta desenvolveu um projeto inteligente que inclui os seguintes ambientes: recepção, sala comercial com cinco baias, copa e sala de atendimento individual, além do espaço da diretoria e de uma sala de reunião para 10 pessoas. Cada detalhe foi cuidadosamente planejado para garantir não apenas a beleza e a sofisticação, mas também a eficiência acústica. Essa medida permite que o escritório funcione de maneira produtiva e confortável, mesmo em meio à constante movimentação do prédio. Esse caso é um exemplo brilhante de como a criatividade e a técnica podem transformar espaços desafiadores em ambientes funcionais e agradáveis.



A diretora da LL Consultoria, Jackeline Lima apresentou um projeto ambicioso, que visa criar uma sala comercial multifuncional. Seu objetivo é atender às necessidades de sua equipe e clientes em um espaço que inclui cinco baias para colaboradores, uma recepção acolhedora, sala de atendimento individual, sala de reunião, depósito e uma sala de diretoria. Jackeline busca não apenas funcionalidade, mas um ambiente que inspire e motive, refletindo a identidade da LL Consultoria e seu compromisso com a excelência.



A construtora K'dea, enfrenta o desafio de otimizar cada metro quadrado do espaço, garantindo um design que promova interação e eficiência.





Construindo infraestruturas para um futuro seguro

A K'DEA, em parceria com a administradora Diase, concluiu a construção de uma infraestrutura segura para o novo computador da Amazon. O projeto, que se destaca pelo foco em proteção contra incêndios, utilizou materiais de alta qualidade que garantem a operação ininterrupta do equipamento.

Entre os principais materiais empregados, destaca-se a manta térmica de borracha, que isola termicamente e evita o superaquecimento. As placas de drywall foram escolhidas para proporcionar um ambiente controlado e com bom desempenho acústico. Além disso, as inovadoras placas RF resistentes ao fogo permitem segurança adicional, atendendo a normas rigorosas.

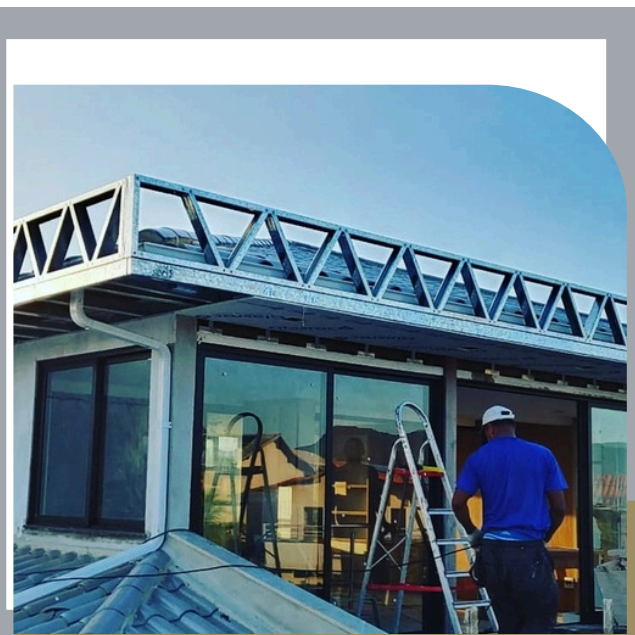
Durante a execução do projeto, a equipe enfrentou desafios relacionados à escolha dos materiais e à implementação de normas de segurança. No entanto, a colaboração entre a K'DEA e a Diase foi crucial para superar esses obstáculos, permitindo que a obra fosse concluída dentro do prazo e do orçamento proposto.

Com a construção finalizada, o espaço ficou pronto para receber o super computador da Amazon, prometendo um avanço significativo na tecnologia. Essa iniciativa foi replicada nos demais depósitos do país, refletindo o compromisso das empresas em unir inovação e segurança, estabelecendo um padrão diferenciado no que tange o futuro das infraestruturas tecnológicas.

PODE CONSTRUIR NA PRAIA COM LIGHT STEEL FRAME?



PODE SIM!



O diretor de Engenharia, Diogo Leones explica os cuidados necessários para construir em Steel Frame na praia.

“O uso do sistema steel frame com aço Z-350 é a solução para construções em regiões litorâneas”, explica o Engenheiro Diogo Leones, da K’dea Construtora.

Nos últimos anos, a construção civil tem buscado alternativas mais sustentáveis e eficientes, especialmente em regiões litorâneas. O uso do sistema steel frame, especialmente o aço Z-350, tem se destacado como uma solução viável para obras na praia, combinando durabilidade, leveza e resistência à corrosão.



Vantagens do Steel Frame:

Resistência à Corrosão: o aço Z-350 proporciona uma durabilidade maior, minimizando os riscos em ambientes agressivos.

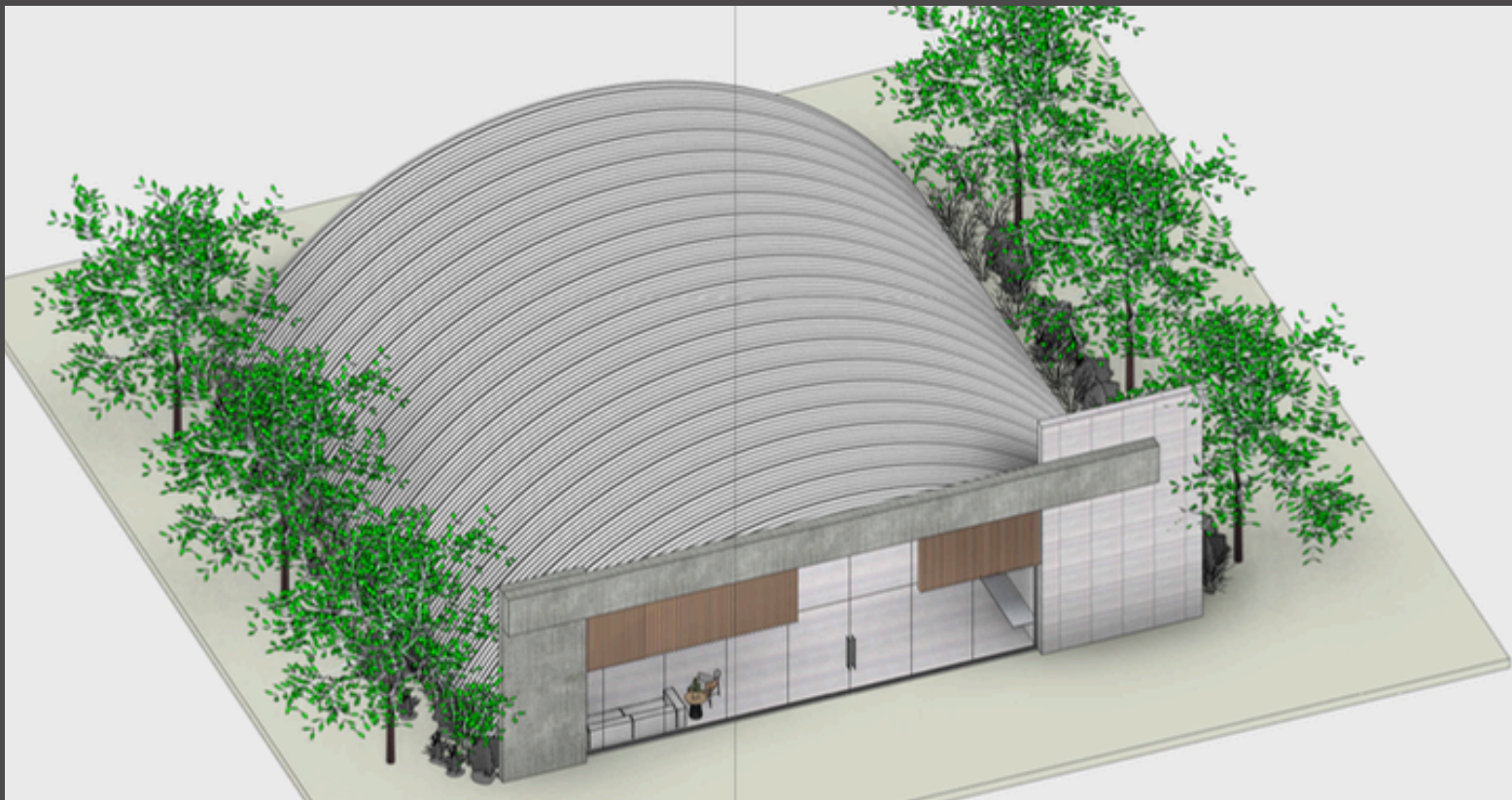
Rapidez na Execução: a montagem do sistema é rápida, reduzindo o tempo de obra.

Sustentabilidade: o aço é reciclável, contribuindo para práticas construtivas mais ecológicas.

Versatilidade: permite diversas configurações e acabamentos, adaptando-se a diferentes estilos.

Normas Técnicas: é fundamental seguir normas como a ABNT NBR 8800, que orienta sobre a execução de estruturas de aço, garantindo segurança e qualidade nas edificações.

Vem por aí...



Hangar com conceito Moderno



Casa Santa Tereza



NOVAS PARCERIAS...

A Lightwall inaugurou sua nova fábrica, considerada um marco que promete transformar o setor industrial com soluções inovadoras. Os representantes da K'DEA marcaram presença, reafirmando o seu compromisso com a tecnologia e a colaboração entre empresas.

O evento contou ainda com a presença de Roberto Justus, sócio da Steel Corp. Essa participação da KDEA possibilitou conexões valiosas e a exploração de novas parcerias, refletindo seu papel ativo nas tendências do setor.





k'idea



k'idea